

Zorg voor Jeugd Fryslân



Op kompas invoegen en aansluiten

=

bijspringen, meelopen of (tijdelijk) overnemen

woensdag 24 april 2013

Dit ben ik



stel je voor dat het over mijn kind of gezin gaat – of over mijn portomonnee...

Zorg voor Jeugd Fryslân



woensdag 24 april 2013

Op kompas invoegen en aansluiten

=

bijspringen, meelopen of (tijdelijk) overnemen

Vragen en aarzelingen

- wat hebben wij nodig om resultaat te behalen?
- wat is jouw rol in het proces?
- van wie heb je wat wanneer nodig?
- wat moeten we nu oppakken en wat kunnen we (voorlopig) parkeren?
- wat kan je lokaal en wat moet je regionaal en/of provinciaal oppakken?
- welke raakvlakken zijn er met andere transities?



Analyse - verkokering

Meerdere leefdomeinen

- Elk met een eigen stelsel
- Elk met een eigen financiering
- Elk met een eigen toegang
- Stelsels sluiten elkaar uit

Waar maatwerk wordt
gevraagd
wordt confectie geleverd!



Transitie en transformatie



invoegen en aansluiten

Het decor

- Transitie AWBZ, zorg voor jeugd
- Invoering Participatiewet en Passend onderwijs
- Transformatie van sociaal domein



Het eindstation is bepaald



....maar (hoe) komen we er?

De opgave

Eén aanpak

- o gericht op zowel het welslagen van de transities en invoeringen sec
- o op passende wijze invoegen en aansluiten op de transformatie van het bredere sociale domein



= invoegen en aansluiten

Overdracht en omvorming



twee sporen die elkaar moeten kruisen

Overdracht



eerst de dingen die moeten

Omvorming



overdracht kan alleen slagen als wij ook omvorming realiseren

Terwijl we dit willen



Is dit wat we doen



Het antwoord



Aanpak gericht op meedoen en meetellen

Eigen kracht



Een boom groeit niet door aan de takken te trekken, maar door de wortels water te geven!

- kijken met en door de ogen van de inwoners
- de inwoner en zijn sociale context/het kind en gezin staan centraal
- leefomgeving en leefroutes van inwoners zijn vertrekpunt
- stelsels, domeinen en hun loketten zijn daaraan ondergeschikt

Van regie naar mogelijk maken

- o iedereen kan naar vermogen meedoen in de samenleving
- o de jeugd kan probleemloos(?) opgroeien
- o ondersteuning krijgt vorm krijgt in de leefomgeving
- o eigen kracht en verantwoordelijkheid is vertrekpunt
- o ondersteuning op tijd en op maat, oplossingsgericht en afgestemd op mogelijkheden en behoefte



Loslaten



is niet: laten vallen

maar

iemand de kans geven op eigen benen te staan!

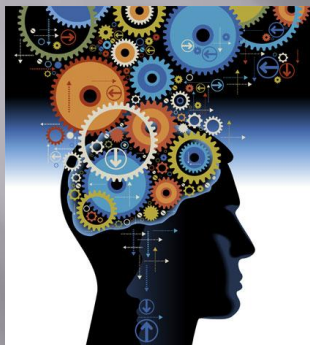
De zone van de naaste ontwikkeling



- o invoegen en aansluiten op de eigen kracht en de vraag van inwoners – klein en groot, jong en oud

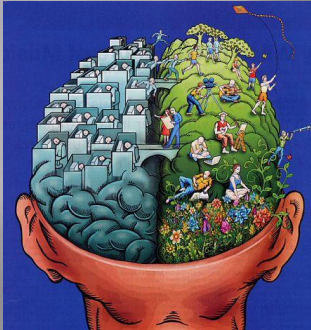


Omdenken



- o van klantdenken naar burger-/partnerdenken
- o van cliënt- naar overheidsparticipatie
- o van 'praten over' naar 'praten met'
- o van over- of afnemen naar bijspringen en meelopen
- o van voorschrijven naar mogelijk maken
- o van producten naar oplossingen
- o van beheersen naar ontwikkelen
- o van protocollen naar vakmanschap
- o van ketens naar netwerken
- o van wantrouwen naar vertrouwen

Ruimte voor het gezonde verstand



- Eigen kracht is maatwerk
- Gezond verstand
- Wederkerigheid
- Onderhandelingsruimte
- Lef

Afstemming met Passend Onderwijs

gemeente en samenwerkingsverbanden voor Passend Onderwijs zetten gezamenlijk in op afstemming van en heldere afspraken over de wederzijdse zorgplannen en ondersteuningsstructuur.

dit vraagt

- een gezamenlijke aanpak en een heldere verdeling van taken
- het verbeteren of aanbrengen van een signaleringssysteem
- afstemming met het wijkgericht werken



Ondanks alle inzet

- vallen er nog steeds leerlingen tussen wal en schip
- moeten ouders nog steeds zoeken naar een geschikte school
- zijn er nog altijd thuiszitters



Overeenkomsten

- School- en gemeente hebben zorgplicht
- niemand kan deze zorgplicht alleen waarmaken
- netwerkvorming van onderop
- positie ouders en jeugdige individueel en collectief versterken
- samenwerking is gewenst en biedt kansen

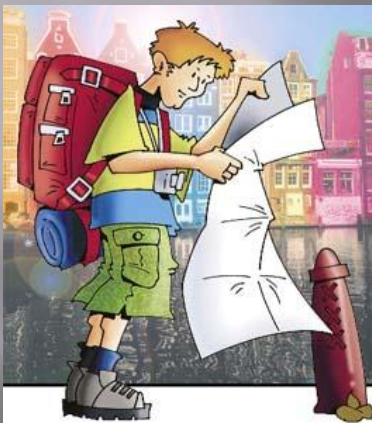


Wat vraagt 'zorgplicht'

Een analyse van de huidige situatie

- de organisatie van de school
(onderwijskundige inrichting)
- de mensen in de school
(kennis, vaardigheden, houding, motivatie, professionaliteit, onderlinge verhoudingen)
- de interactie met de omgeving
(de communicatie binnen de school en tussen de school en de omgeving)
- de primaire processen
(de geleverde diensten, de doelstellingen, de efficiëntie en effectiviteit en de flexibiliteit)

Weersta de organisatiereflex



kunt u mij de weg vertellen

Simpel en zinvol



De kunst van het weglaten



doelgroepenbenadering

- *bevordert door- en afschuiven*

lokettenfetisjisme

- *bevordert versnippering*

labellen/Indicatiestelling

- *bevordert shopgedrag*

productieafspraken

- *bevordert pervers gedrag*

Van onderop

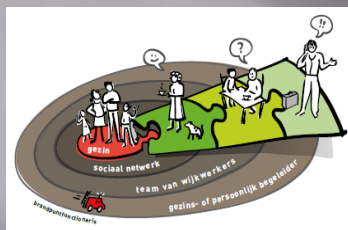
'lokaal wat lokaal kan en regionaal wat regionaal moet'

regionaal samenwerkingsverband

- o Arbeidsregio, Samenwerkingsverband Passend Onderwijs, of anders?



Omgevingsgericht werken



- o opbouw van onderop
- o het aansluiten op en invoegen bij de eigen kracht, de omgeving en leefroutes van inwoners
 - o actief aanwezig in de buurt, de opvang en de school en (sport) verenigingen
 - o ondersteuning vanuit toevoegende waarde
- o grens: veiligheid van individu en omgeving

Naam en gezicht



Nieuwe werkprijktijk



de keukentafel

Van aanbod naar arrangeren



- de ondersteuning wordt geleverd met de beschikbare middelen.
- de besteding is inzichtelijk en controleerbaar.
- arrangementen zijn gericht op resultaten op het gebied van zelfredzaamheid, participatie, gezonde ontwikkeling en daadwerkelijke ondersteuning en bescherming

De basis



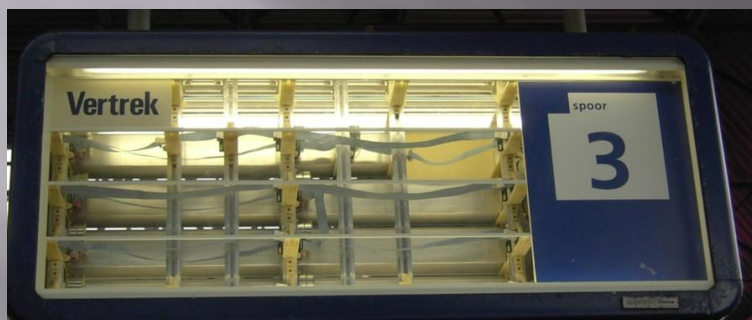
- mensen organiseren in principe zelf de ondersteuning
- als bijspringen, meelopen of (tijdelijk) overnemen nodig is staat de bijdrage van het eigen netwerk centraal
- ondersteuning wordt dichtbij georganiseerd en toegesneden op het beoogde resultaat
- inwoners voeren de regie - waar nodig met stut en steun
 - één aanspreekpunt voor de ondersteuning met mandaat
 - bij crisis wordt direct effectieve hulp geboden
 - ondersteuningsdossier wordt door inwoners zelf beheerd

De overkant



hoe komen wij van hier naar daar

Routeplanning



van bestemming naar vertrek

Van bestemming naar vertrek



wie, wat en wanneer

U reist samen



wie zijn de medereizigers en hoe zet je hen in

Continuïteit waarborgen



Samenwerking



Toegang?



Van toegang naar bijspringen



het principe van 'erbij halen' vraagt

- het organiseren en borgen van tijdige en passende (op tijd en op maat) ondersteuning en de daarbij noodzakelijke inzet van specialistische zorg
- om analyse van de vraag en verheldering daarvan zodanig dat de eigen kracht wordt gebruikt en aangesproken
- afspraken over en de organisatie van de gegevensdeling van de gegevens die belangrijk zijn voor en bij de ondersteuning van inwoners
- om het beleggen van de 'toegang' bij de professionals

Sturen en financieren



Reiskosten U naar Y: $79 + 8 + 6 + 9 + 6 = 108$ cent

Reiskosten X naar Y: $79 + 6 = 85$ cent

Als je dit wilt



Waarom koop je dan dit



En klaag je over het resultaat



Terug naar de toekomst



trajectfinanciering is geen panacee

- maar – gekoppeld aan een vorm van kwaliteitsgarantie – stimuleert het wel levering van goede zorg tegen vooraf afgesproken prijs.
 - oplossing voor het vraagstuk van de zwaardere c.q. *duurdere* vormen van *zorg*:
 - bovenlokale- of bovenregionale clustering
- of
- een model van de Onderlinge Verzekering als alternatief voor de gemeenschappelijke regeling

Organiseren en bemensen

- nieuwe organisatorische samenwerkingsverbanden van uitvoerende instellingen
- gelijk speelveld = beëindiging dan wel wijziging van de subsidie-/inkooprelatie per 1 januari 2015



Aan de slag

